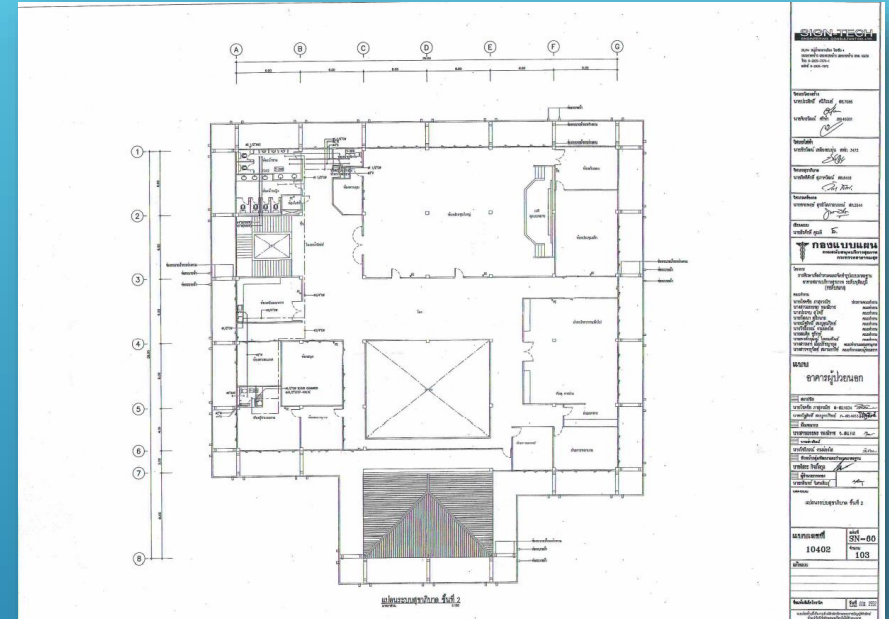
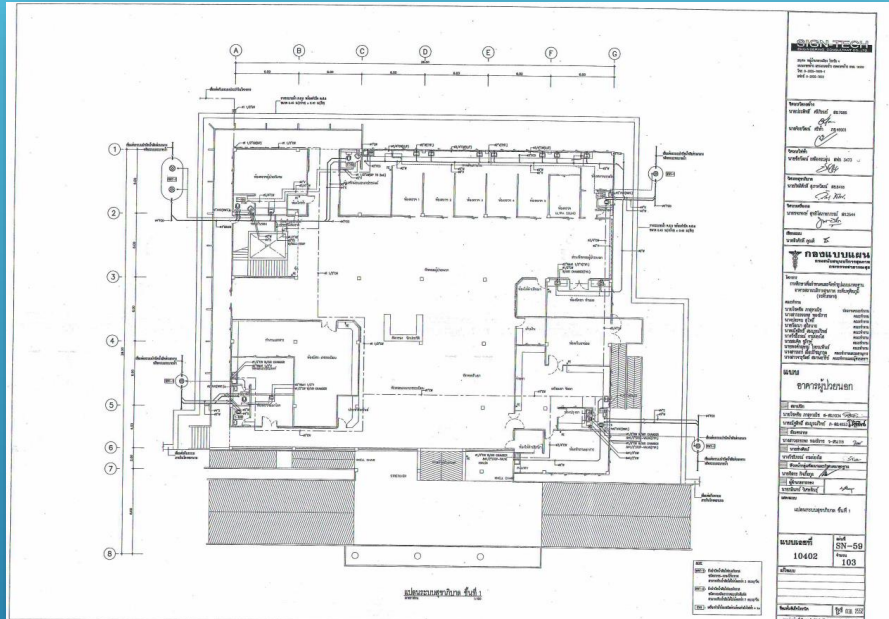


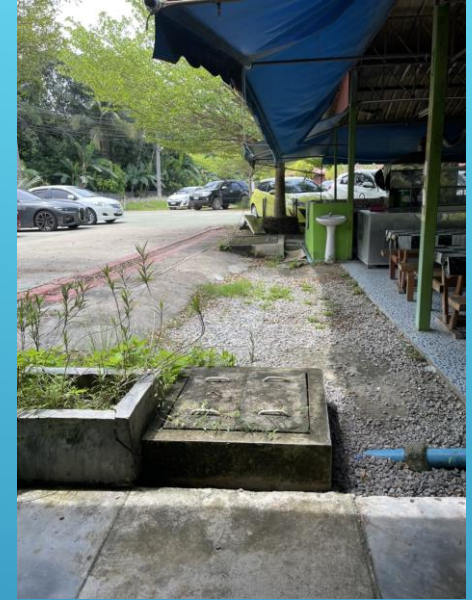
## 23. ระบบระบายน้ำและระบบสุขาภิบาล



## 23.1 มีผังระบบระบายน้ำ และระบบสุขาภิบาล



23.2 มีระบบระบายน้ำฝนจากอาคารสู่แหล่งระบายน้ำสาธารณะ



### 23.3 มีการแยกประเภทสำหรับท่อต่าง ๆ





## 23.4 มีระบบสุขาภิบาลห้องปฏิบัติการ