



บทที่ 1. บทนำ

- 1. การบริการในกรณีฉุกเฉิน...
2. ผู้รับจ้างต้องปฏิบัติตามข้อกำหนด...
3. การติดตั้งระบบ...
4. การทดสอบระบบ...
5. การรับประกันระบบ...

บทที่ 2. วัสดุ อุปกรณ์ และคุณภาพ

- 2.1 วัสดุ อุปกรณ์ และคุณภาพ...
2.2 วัสดุ อุปกรณ์ และคุณภาพ...
2.3 วัสดุ อุปกรณ์ และคุณภาพ...

บทที่ 3. การปฏิบัติงาน

- 3.1 การปฏิบัติงาน...
3.2 การปฏิบัติงาน...
3.3 การปฏิบัติงาน...
3.4 การปฏิบัติงาน...
3.5 การปฏิบัติงาน...

- 3.6 การปฏิบัติงาน...
3.7 การปฏิบัติงาน...
3.8 การปฏิบัติงาน...
3.9 การปฏิบัติงาน...
3.10 การปฏิบัติงาน...

- 3.10 การปฏิบัติงาน...
3.11 การปฏิบัติงาน...
3.12 การปฏิบัติงาน...
3.13 การปฏิบัติงาน...
3.14 การปฏิบัติงาน...

บทที่ 4. การเชื่อมต่อ

- 4.1 การเชื่อมต่อ...
4.2 การเชื่อมต่อ...
4.3 การเชื่อมต่อ...
4.4 การเชื่อมต่อ...

- 4.5 การเชื่อมต่อ...
4.6 การเชื่อมต่อ...
4.7 การเชื่อมต่อ...
4.8 การเชื่อมต่อ...

- 4.9 การเชื่อมต่อ...
4.10 การเชื่อมต่อ...
4.11 การเชื่อมต่อ...
4.12 การเชื่อมต่อ...

บทที่ 5. การเชื่อมต่อ

- 5.1 การเชื่อมต่อ...
5.2 การเชื่อมต่อ...
5.3 การเชื่อมต่อ...
5.4 การเชื่อมต่อ...

- 5.5 การเชื่อมต่อ...
5.6 การเชื่อมต่อ...
5.7 การเชื่อมต่อ...
5.8 การเชื่อมต่อ...

- 5.9 การเชื่อมต่อ...
5.10 การเชื่อมต่อ...
5.11 การเชื่อมต่อ...
5.12 การเชื่อมต่อ...

บทที่ 6. รายการวัสดุอุปกรณ์

Table with columns: ITEM (ABBREVIATION), MATERIAL, and list of materials like GATE VALVE, CHECK VALVE, BALL VALVE, etc.

Table with columns: ITEM (ABBREVIATION), MATERIAL, and list of materials like FIBER OPTIC, METAL CLAMP, PRESSURE GAUGE, etc.

Table with columns: ITEM (ABBREVIATION), MATERIAL, and list of materials like SPRING ISOLATOR, MOTOR STARTER, etc.

Table with columns: ITEM (ABBREVIATION), MATERIAL, and list of materials like FIBER OPTIC, METAL CLAMP, etc.



19/4 หมู่ 14 ตำบลหนองเต็ง ๒ ตำบล
อำเภอหนองเต็ง จังหวัดบุรีรัมย์ โทร. 0-4333-7029-1
โทร. 0-2555-7072
โทร. 0-2555-7072

วิศวกรโครงการ
นายวิชาญ ศรีจันทร์ ๓๓7๐๐๘
นายวิชาญ ศรีจันทร์ ๓๓7๐๐๐๑
นายวิชาญ ศรีจันทร์ ๓๓7๐๐๐๑

วิศวกรช่างเทคนิค
นายวิชาญ ศรีจันทร์ ๓๓7๐๐๐๑

วิศวกรช่างเทคนิค
นายวิชาญ ศรีจันทร์ ๓๓7๐๐๐๑

วิศวกรช่างเทคนิค
นายวิชาญ ศรีจันทร์ ๓๓7๐๐๐๑

วิศวกรช่างเทคนิค
นายวิชาญ ศรีจันทร์ ๓๓7๐๐๐๑

วิศวกรช่างเทคนิค
นายวิชาญ ศรีจันทร์ ๓๓7๐๐๐๑

วิศวกรช่างเทคนิค
นายวิชาญ ศรีจันทร์ ๓๓7๐๐๐๑

วิศวกรช่างเทคนิค
นายวิชาญ ศรีจันทร์ ๓๓7๐๐๐๑

วิศวกรช่างเทคนิค
นายวิชาญ ศรีจันทร์ ๓๓7๐๐๐๑

วิศวกรช่างเทคนิค
นายวิชาญ ศรีจันทร์ ๓๓7๐๐๐๑

วิศวกรช่างเทคนิค
นายวิชาญ ศรีจันทร์ ๓๓7๐๐๐๑

วิศวกรช่างเทคนิค
นายวิชาญ ศรีจันทร์ ๓๓7๐๐๐๑

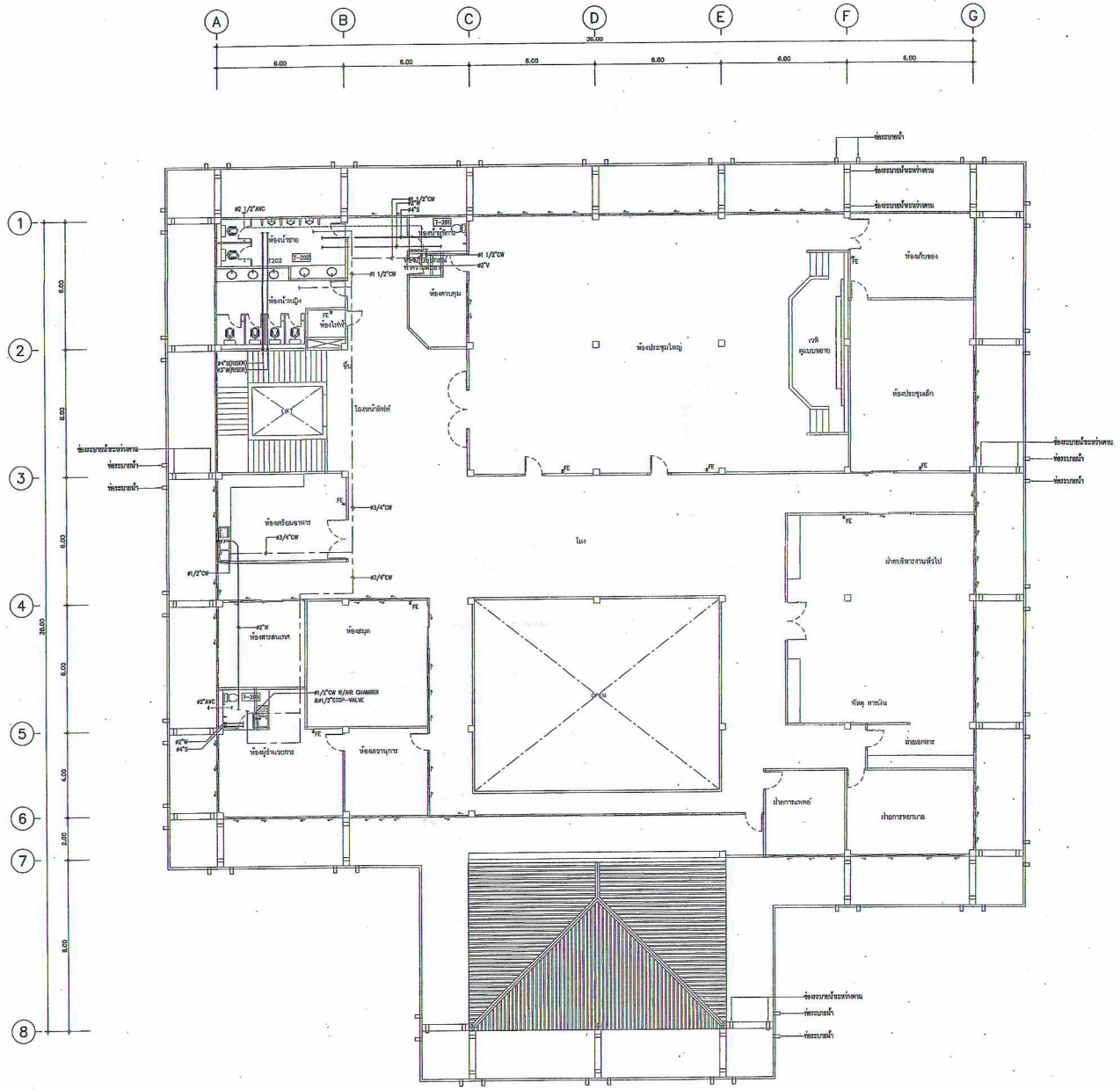
วิศวกรช่างเทคนิค
นายวิชาญ ศรีจันทร์ ๓๓7๐๐๐๑

วิศวกรช่างเทคนิค
นายวิชาญ ศรีจันทร์ ๓๓7๐๐๐๑

วิศวกรช่างเทคนิค
นายวิชาญ ศรีจันทร์ ๓๓7๐๐๐๑

วิศวกรช่างเทคนิค
นายวิชาญ ศรีจันทร์ ๓๓7๐๐๐๑





แปลนระบบสุขาภิบาล ชั้นที่ 2  
1:100

**SIGN-TECH**  
ENGINEERING CONSULTANT CO., LTD.  
20/04 หมู่ 10 ตำบลบางน้ำจืด อ.เมือง จ.สมุทรสาคร โทร. 0-2835-7810-11  
โทร. 0-2835-7810-11  
โทร. 0-2835-7812

วิศวกรโครงการ  
นายวิชาญ ศรีวิกรม์ สท. 7086  
นายวิชาญ ศรีวิกรม์ สท. 46001

วิศวกรโยธา  
นายวิชาญ ศรีวิกรม์ สท. 3473

วิศวกรสถาปัตย์  
นายวิชาญ ศรีวิกรม์ สท. 8148

วิศวกรเครื่องกล  
นายวิชาญ ศรีวิกรม์ สท. 2844

เขียนแบบ  
นายวิชาญ ศรีวิกรม์ สท. 8

**กองนบแผน**  
กรมส่งเสริมการค้าระหว่างประเทศ  
กระทรวงพาณิชย์

ใบอนุญาต  
การศึกษานานาชาติและระดับปริญญาตรี  
สาขาสถาปัตยกรรมศาสตร์ (ระดับปริญญาตรี)  
(2561/กม.ช.)

คณะทำงาน  
นายวิชาญ ศรีวิกรม์ ประธานคณะทำงาน  
นางสาวอรอนงค์ ขอสวัสดิ์  
นางประจักษ์ สุทธิ  
นายวิชาญ ศรีวิกรม์  
นายวิชาญ ศรีวิกรม์  
นายวิชาญ ศรีวิกรม์  
นายวิชาญ ศรีวิกรม์  
นายวิชาญ ศรีวิกรม์  
นายวิชาญ ศรีวิกรม์  
นายวิชาญ ศรีวิกรม์  
นายวิชาญ ศรีวิกรม์

แผนภูมิ  
**อาคารผู้โดยสารนอก**

สถาปนิก  
นายวิชาญ ศรีวิกรม์ สท. 1034

นายวิชาญ ศรีวิกรม์ สท. 46001

นางสาวอรอนงค์ ขอสวัสดิ์ สท. 116

นายวิชาญ ศรีวิกรม์ สท. 116

นายวิชาญ ศรีวิกรม์ สท. 116

นายวิชาญ ศรีวิกรม์ สท. 116

นายวิชาญ ศรีวิกรม์ สท. 116

นายวิชาญ ศรีวิกรม์ สท. 116

นายวิชาญ ศรีวิกรม์ สท. 116

นายวิชาญ ศรีวิกรม์ สท. 116

นายวิชาญ ศรีวิกรม์ สท. 116

นายวิชาญ ศรีวิกรม์ สท. 116

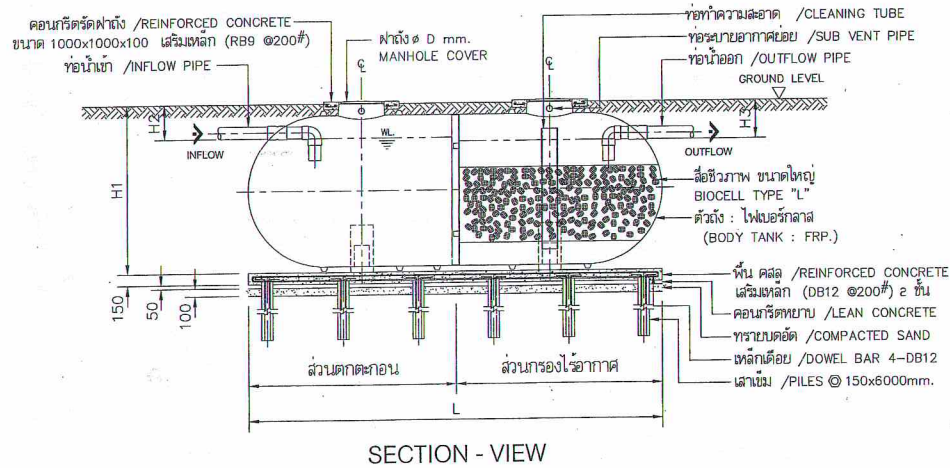
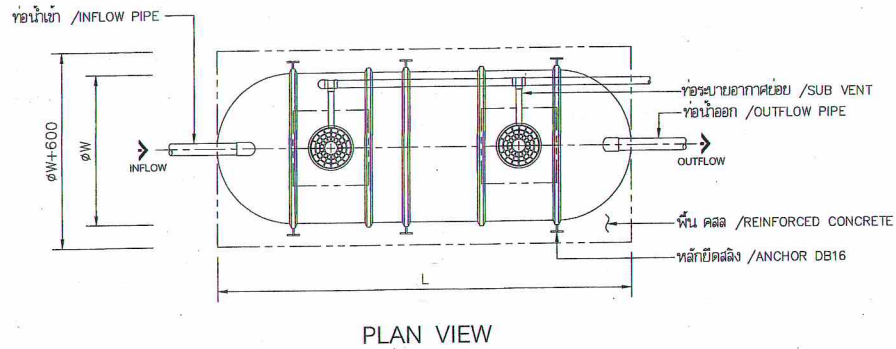
นายวิชาญ ศรีวิกรม์ สท. 116

นายวิชาญ ศรีวิกรม์ สท. 116





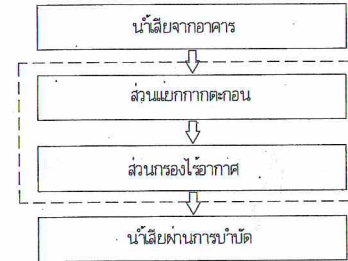
ถังบำบัดน้ำเสียชนิดเกรงกรองไร้อากาศ  
Biotech Total Septic & Anaerobic Filter K (BT-K series)



ข้อมูลเทคนิค (SPECIFICATION)

รุ่น	จำนวนผู้คน						ปริมาตร ตัวถัง ม <sup>3</sup>	ขนาดถัง มม.					ขนาดท่อ mm	โครงสร้างบ่อ หน้าตัด ขนาด x เมตร	
	น้ำดื่ม	น้ำดิบ	น้ำดื่ม	น้ำดิบ	น้ำดื่ม	น้ำดิบ		<math>\phi W</math>	L	H1	H2	H3			
BT-10K	36	77	96	115	206	192	288	10.6	2000	4000	2225	450	500	550	3 x 4

ขบวนการบำบัด



วัสดุ

ฉนวนชีวภาพ : HDPE.  
ท่อเข้า/ท่อออก : PVC.  
 $\phi 100$  mm. สำหรับรุ่น BT-7K ถึง BT-9K  
 $\phi 150$  mm. สำหรับรุ่น BT-10K ถึง BT-35K  
ท่อทำความสะอาด  $\phi 150$  mm. : PVC.  
ท่อระบายอากาศย่อย  $\phi 50$  mm. : PVC.  
เสาเข็ม HP 150 x 6000 mm.

หมายเหตุ : การออกแบบและติดตั้งขึ้นอยู่กับสภาพการรับน้ำฝนของดินที่ติดตั้ง ภายใต้อายุการใช้งานตามคู่มือการใช้งาน

ข้อมูลจำเพาะของฉนวนชีวภาพ ไบโอเซล	
ชนิด	L
รูปทรง	สี่เหลี่ยมผืนผ้า
เส้นผ่าศูนย์กลางสูงสุด มม.	75.0
ความยาว มม.	90.0
เส้นผ่าศูนย์กลางก้น มม.	50.0
พื้นที่ผิว ตรม.	0.054996
วัสดุ	HDPE
ความหนาแน่น	0.964
พื้นที่ผิวเฉพาะ ตรม. ต่อลิตร	103.06
สัดส่วนของน้ำ %	97.42

**SIGN-TECH**  
ENGINEERING CONSULTANT CO., LTD.

25/4 หมู่ 4 ต.บางพลีใหญ่ 4  
ถนนพหลโยธิน แขวงจตุจักร เขตจตุจักร กรุงเทพฯ 10230  
โทร. 0-2625-7820-1  
โทรสาร 0-2625-7822

วิศวกรโครงการ  
นายอภิสิทธิ์ ศรีภรณ์ สท.7086  
นายวิชาญ ศรีท่า ภู 46001

วิศวกรหน้า  
นายวิชาญ ศรีท่า สท.3473

วิศวกรควบคุม  
นายวิชาญ ศรีท่า สท.8418

วิศวกรช่าง  
นายวิชาญ ศรีท่า สท.2544

เขียนแบบ  
นายวิชาญ ศรีท่า สท.5

**กองแบบแผน**  
กรมส่งเสริมการค้าระหว่างประเทศ  
กระทรวงพาณิชย์

ใบอนุญาต  
การศึกษารับทราบและจัดตั้งโรงงานอุตสาหกรรม  
จากกรมส่งเสริมการค้าระหว่างประเทศ  
(ระดับกลาง)

คณะกรรมการ  
นายวิชาญ ศรีท่า ประธานกรรมการ  
นายวิชาญ ศรีท่า กรรมการ  
นายวิชาญ ศรีท่า กรรมการ  
นายวิชาญ ศรีท่า กรรมการ  
นายวิชาญ ศรีท่า กรรมการ  
นายวิชาญ ศรีท่า กรรมการ  
นายวิชาญ ศรีท่า กรรมการ  
นายวิชาญ ศรีท่า กรรมการ  
นายวิชาญ ศรีท่า กรรมการ  
นายวิชาญ ศรีท่า กรรมการ

แบบ  
อาคารผู้ขายนอก

สถาปนิก

นายวิชาญ ศรีท่า ส.ต.1034

นายวิชาญ ศรีท่า ส.ต.4653

สถาปนิก

นายวิชาญ ศรีท่า ส.ต.116

นายวิชาญ ศรีท่า

นายวิชาญ ศรีท่า

นายวิชาญ ศรีท่า

นายวิชาญ ศรีท่า

นายวิชาญ ศรีท่า

นายวิชาญ ศรีท่า

นายวิชาญ ศรีท่า

นายวิชาญ ศรีท่า

นายวิชาญ ศรีท่า

นายวิชาญ ศรีท่า

นายวิชาญ ศรีท่า

นายวิชาญ ศรีท่า

นายวิชาญ ศรีท่า

นายวิชาญ ศรีท่า

นายวิชาญ ศรีท่า

นายวิชาญ ศรีท่า

นายวิชาญ ศรีท่า

นายวิชาญ ศรีท่า

นายวิชาญ ศรีท่า

นายวิชาญ ศรีท่า

นายวิชาญ ศรีท่า

นายวิชาญ ศรีท่า

นายวิชาญ ศรีท่า

นายวิชาญ ศรีท่า

