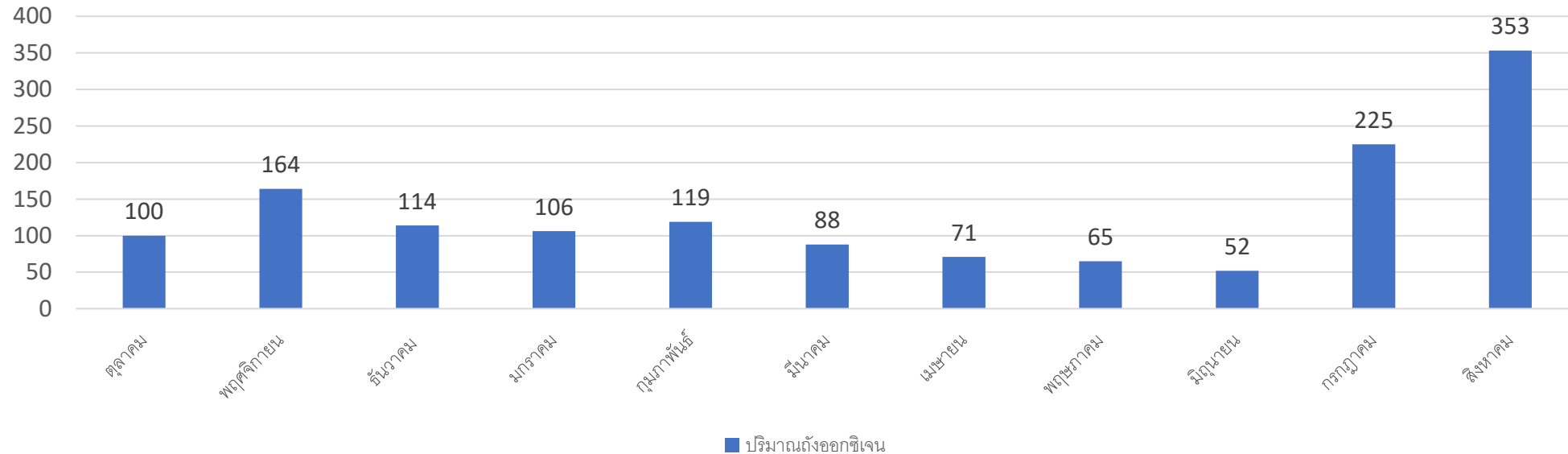


ระบบกำซทางการแพทย์

การสำรองก๊าซทางการแพทย์

ปริมาณการใช้ก๊าซทางการแพทย์ ระหว่างเดือนตุลาคม 2563 – สิงหาคม 2564



สถานการณ์ปกติ

- ถึงออกซิเจน จำนวน 47 ถัง (สำรอง 27 ถัง)
- **Min = 52** ถัง เหลือ 2 ถัง/วัน สำรองได้ 13 วัน
- **Max = 164** ถัง เหลือ 6 ถัง/วัน สำรองได้ 4 วัน

สถานการณ์ COVID-19

- ถึงออกซิเจน จำนวน 57 ถัง (สำรอง 37)
- ก.ค. 64 = 225 ถัง เหลือ 8 ถัง/วัน สำรองได้ 4 วัน
- ส.ค. 64 = **353** ถัง เหลือ 12 ถัง/วัน สำรองได้ 3 วัน

การตรวจสอบ และบำรุงรักษาระบบ

ออกซิเจนที่กำลังใช้งาน *

ออกซิเจนที่กำลังใช้งาน

ชาย ขาว ไซฟิง2ด้าน บิดการไร่งาน

ปริมาณคงเหลือ ด้านซ้าย *

ข้อความสำรองสั้นๆ

ปริมาณคงเหลือ ด้านขวา *

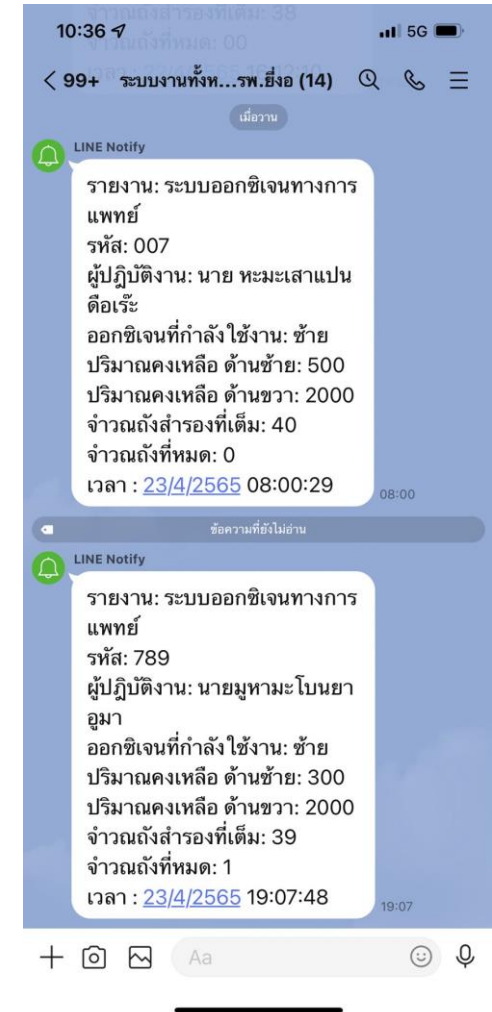
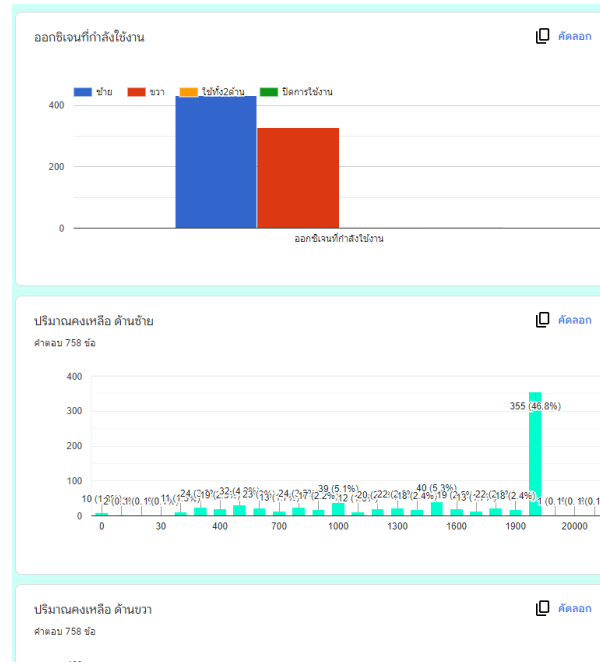
ข้อความสำรองสั้นๆ

จำนวนถังสำรองที่เต็ม *

ข้อความสำรองสั้นๆ

จำนวนถังทั้งหมด *

ข้อความสำรองสั้นๆ



มีป้ายสัญลักษณ์บ่งชี้

